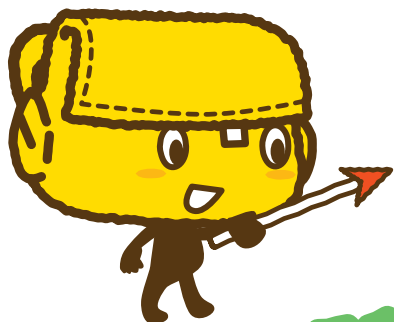


みんなでつくる

マイ・タイムライン



「マイ・タイムライン」とはかぞくひとりひとりのぼうさいいかだよ！
いざというとき、なにをやるかかいておこう！

じゅんぴへん

準備編①



いざというとき
あわてないように
マイ・タイムラインを

つくって みよう！



でもそのまえに…

マイ・タイムラインが ないと…

みずがふえて
にげなくちゃ！
でもどこへ??



じゅんぴも
していないよ！

マイ・タイムラインが あると…

たいふうが
くるから、はやめに
じゅんぴして
ひなできたね！



じゅんぴ
してあるよ！

マイ・タイムライン作成の ためのチェックシート

さくせい

じゅんびへん

準備編②

まずはじめに「おうち」のことや「かぞく」のことについてしらべよう!



かてい じょうきょう
家庭の状況

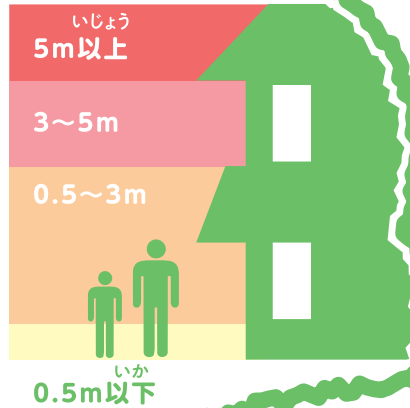
しんすい たか
浸水の高さ

す ばしょ
あなたの住んでいる場所の
しんすいしん
浸水深は?

m

す ばしょ
あなたの住んでいる場所の
しんすいけいぞくじかん
浸水継続時間は?

じかん
時間



クルマ

ペット

じびょうやく
持病薬

ひなん しえん ひつよう ひと
避難に支援が必要な人

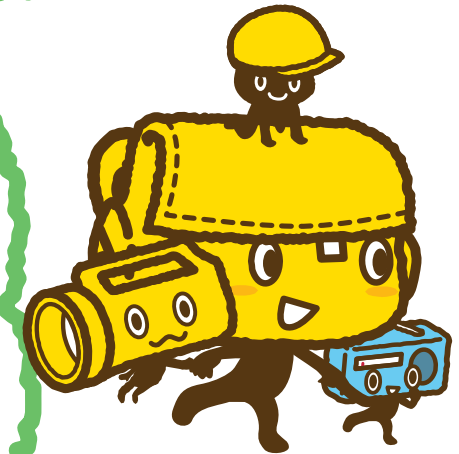
ひなんさき
避難先

こうずい
洪水のとき
ひなん ばしょ
避難する場所

しんせき ちじん いえ
親戚・知人の家

ほか
その他
しんすい ばしょ
(浸水しない場所)

はざーどまっぷ
をみてみよう!



マイ・タイムライン

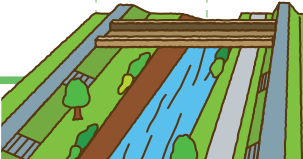


台風・大雨

さくせいねんがっぴ
作成年月日

ねん
年

がっ
月

にち
日

<p>かわ すいい じょうほう 川の水位情報</p>		<p>たいふう おおあめ よほう 台風(大雨)の予報</p>	<p>すいぼうだんたいきすいとうたつ 水防団待機水位到達</p>		<p>はんらんちゅういすいとうたつ 氾濫注意水位到達</p>
<p>かわ ようす 川の様子</p>			<p>あめ ふ 雨が降る</p>		
<p>おもな そなえ</p>	<div data-bbox="459 1029 1176 1197"> <p>川の水位情報 ある一定の水位を超え、2分から10分間隔で観測値を表示する場合、基準値に応じて、緑⇒黄⇒赤⇒黒で表示します。</p>  </div>		<p>あめ ふ 雨が降る</p>		<p>かぜ で 風が出てくる</p>
<p>そなえの例</p>	<ul style="list-style-type: none"> ● テレビ・ラジオ・ネットで台風の進路を調べる ● 1週間分の薬を用意 ● 飛ばされるものがないかみる ● 避難する時に持っていくものを用意する 		<ul style="list-style-type: none"> ● 住んでいるところの雨量を調べる ● 携帯電話の充電 ● 避難場所と避難手段の確認 ● 川の水位を調べる 		<ul style="list-style-type: none"> ● 家族に連絡 ● 近くの川の様子に注意 ● 雨の降り方に注意

れんらくさき

ひなんさき

ひなんはんだんすいとうたつ
避難判断水位到達

かわ みず ふ
川の水が増える



はんらんきけんすいとうたつ
氾濫危険水位到達

かわ みず あふ
川の水が溢れそう



はんらん
氾濫
が
はっせい
発生

- 道路状況を調べる
- 携帯メールで
避難準備情報の受信
- 避難しやすい服装に

- 携帯メールで
避難勧告情報の受信
- 安全なところへ避難

- 避難所に到着
- 家族と連絡